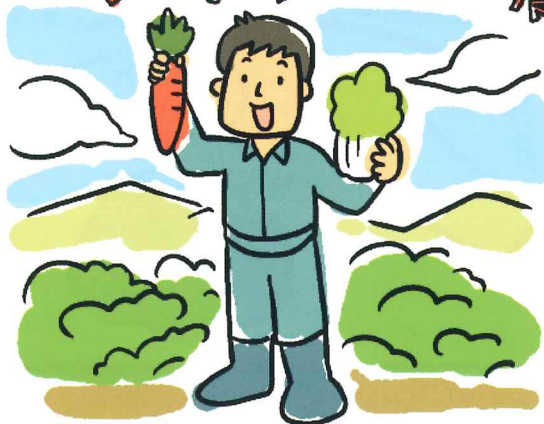


くりやまの特徴

札幌市・新千歳空港から車で約50分
アクセスの良い立地ながらも
自然豊かで暮らしやすい
生活環境が魅力です。



くりやまの農業



多種多様な品目が栽培できる環境が
整い北海道最大の消費圏札幌市と道外
国外への玄関口となる新千歳空港も
近いため多様な営農形態が可能です。

くりやまの教育



小学校3校、中学校および高校の1校に
加えて雨煙別小学校コカ・コーラ環境
ハウスやハサンバツ里山地区など
豊かな自然を活かした教育フィールド
が充実しており、人と自然との共生を
テーマとした教育に力を入れています。



くりやまの暮らし



保育所・幼稚園が3ヶ所、病院と歯医者も
それぞれ8ヶ所ずつあり、大型スーパー
やコンビニなど生活に必要なサービス
が充実しています。また、研修住宅の
斡旋など生活面のサポートも万全です。



くりやま 新規就農

の スタート



詳しくは、こちらまでお問合せ下さい。

一般財団法人 栗山町農業振興公社

〒069-1512 北海道夕張郡栗山町松風3丁目252番地 TEL:0123-73-2500 WEB:<http://kuri-agri.org/>



	就農相談	就農決意までの間	研修中	就農準備	新規就農
栗山町 農業振興 公社 (ワンストップ窓口)	<ul style="list-style-type: none"> 相談者の希望現状に沿って北海道栗山町だったらどんな形で就農を目指すか一緒に考えます。 	<ul style="list-style-type: none"> 農業体験受入れ 研修指導農家との調整 研修内容とスケジュールの作成支援 関係機関との情報共有 	<ul style="list-style-type: none"> 研修全体の進捗と調整 支援制度の活用と関係 機関との連携 研修中の課題整理と助言 就農形態の確認と助言 	<ul style="list-style-type: none"> 営農計画・収支計画の確認 資金・農地取得の確認 各種支援制度の活用支援準備 	<ul style="list-style-type: none"> 各種支援制度の活用情報 関係機関との連絡調査
研修指導 農家	栗山町で農家を始めるとしたらどんな未来がまてくるのだろう?	<ul style="list-style-type: none"> 顔合わせや研修中の指導内容の確認 	<ul style="list-style-type: none"> 肥培管理・生産技術・生産基盤指導 地域内交流への参加支援活動 営農計画作成支援・経営適性評価 技術取得状況・地域の評価などの把握 	<ul style="list-style-type: none"> 就農準備への助言 	<ul style="list-style-type: none"> 営農相談と助言
農協 農業委員会 などの 関係機関		<ul style="list-style-type: none"> 営農や農地などの情報提供 	<ul style="list-style-type: none"> 農業委員との情報交換 各種研修会の開催・営農指導 研修状況確認 資金審査手続・営農計画作成支援 肥培管理や土壌管理の指導 	<ul style="list-style-type: none"> 農地情報の提供・農業委員との情報交換 営農地の選定と土地取得の契約準備 資金審査手続・営農計画作成支援 用排水や農地保全の助言 	<ul style="list-style-type: none"> 農産物の出荷と販売 営農指導と農業者手続全般の対応 営農に関する各種制度の活用支援
地域の みなさん		<ul style="list-style-type: none"> 顔合わせ 	<ul style="list-style-type: none"> 自治会などの地域活動への参加支援 地域情報の交換 	<ul style="list-style-type: none"> 自治会など'地域'活動への参加支援 地域情報の交換 	<ul style="list-style-type: none"> 自治会などの地域活動への参加支援 地域情報の交換