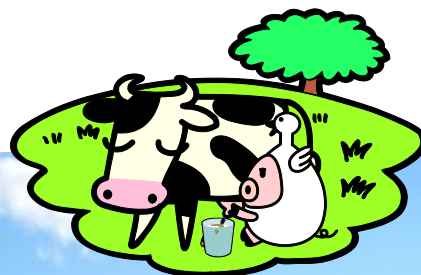


人よし、食よし、景色よし、
まずは**浜頓別町**で**酪農体験**を!!



浜頓別町農業担い手育成センター

令和4年10月

浜頓別町で酪農生活しませんか？

浜頓別町では、

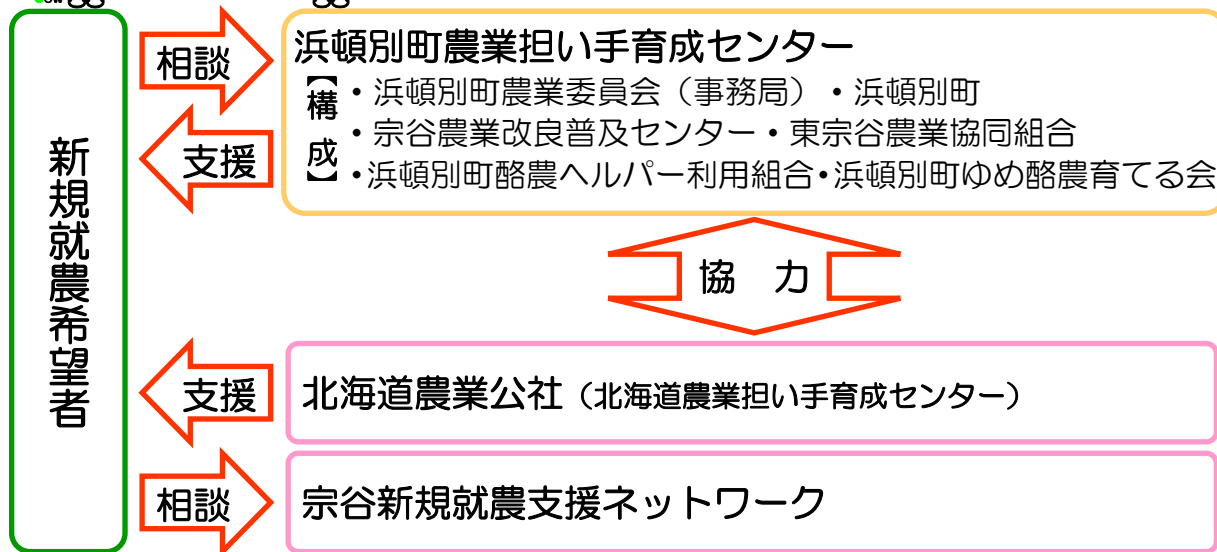
新規就農者
酪農ヘルパー
酪農従業員
を募集集中です!

浜頓別町は、日本最北端の稚内市をオホーツク海沿いに90km南下したところに位置し、人口約3,400人の酪農・漁業の第1次産業を中心にした町です。

町内には、38戸の酪農家が営農しています。TMRセンターは2か所稼働しており、構成員は、草地管理・糞尿処理を委託し、作業機械や労働力の軽減を図っています。また、500頭前後を飼養する大型法人が3社あり、規模拡大に伴い、従業員を募集しています。他には家族経営で約3割の組合員が40~50頭を放牧して営農しています。

浜頓別町農業担い手育成センターでは、新規就農を希望する方の円滑な就農を促進するため、新規就農者の窓口となり、必要な支援を行います。





■浜頓別町農業担い手育成センター（事務局…浜頓別町農業委員会）

浜頓別町への新規就農を希望する方の円滑な就農を促進するため、新規就農者の窓口となり、必要な支援を行います。

■浜頓別町農業委員会

農地の利用権設定・売買や農地転用などの審議・許可、担い手対策など、本町の農業に関する様々な業務を行なっています。

■東宗谷農業協同組合

経営に関する相談や新規就農者の施設取得、土地借用等に係る資金の相談等、酪農経営する上で、一番関わり合いがあります。

■宗谷農業改良普及センター

農業に関する専門の資格をもった普及指導員が所属し、農業者への情報提供や新規就農促進のための相談等を行っています。

■浜頓別町酪農ヘルパー利用組合（事務局…東宗谷農業協同組合）

酪農ヘルパーは、毎日牛乳を生産している酪農家が休日を取る時に、酪農家に代わって搾乳や飼養管理などの作業を行います。

■浜頓別町「ゆめ酪農」育てる会（事務局…東宗谷農業協同組合）

町内の酪農家が集い、酪農に興味がある方を受け入れています。多くの体験者や研修生を受け入れ、新規就農者が誕生したほか、酪農ヘルパーなどで活躍している人もいます。

■北海道農業公社（北海道農業担い手育成センター）

豊かな北海道農業、農村づくりを目指して就農相談、農地の拡大、新規就農者のサポート等、様々な事業に取り組んでいます。

■宗谷新規就農支援ネットワーク（事務局…宗谷農業改良普及センター）

宗谷管内の関係機関、団体相互の連携のもと、宗谷管内一丸となって新規就農希望者の受け入れから就農までの支援に取り組むことを目的として設置されました。新規就農希望者に関する情報の共有や広域的な相互支援体制を推進しています。

酪農の経験が…

ある

ない

支援・事業

詳細は次ページの番号をご覧ください。

体験

浜頓別町「ゆめ酪農」育てる会で体験

1週間から最長1か月以内で受入農家に住み込みで酪農実習を行います。体験のため手当ての支給はありませんが、住み込み以外の場合は、1か月で最大4万5千円を支給します。

1

研

浜頓別町「ゆめ酪農」育てる会で研修

最長12か月以内で酪農研修を行います。住居は研修施設への入居か研修農家への住み込みが可能です。研修1か月目は、手当てとして月16万7千円支給され、2か月以降又は上記体験者は月17万円支給されます。ただし、農家に住み込みの場合、食費等として月6万円の負担があります。

2

農家、法人の従業員で研修

従業員を募集している農家、法人で従業員として研修します。期間や手当て等は、それぞれの雇用契約書により決まります。

修

経営継承事業で移譲希望農家に研修

農業経営継承事業により、その農場を継承することを前提に経営移譲希望農家で研修を行います。期間は最長4年間で雇用契約により手当てが支給されます。

3

浜頓別町酪農ヘルパー利用組合で研修

酪農ヘルパーとして酪農研修を行います。多くの経営を見ることができます。期間や手当て等は、雇用契約書により決まります。

4

就

経営継承事業で移譲希望農家に就農

経営移譲希望農家での研修後、経営継承合意書により経営継承し就農します。

5

離農跡地で就農

離農跡地を整備して就農します。整備には、農業公社の農場リース事業などを活用します。

農

すぐに入る農場がない場合…

- ・ 浜頓別町酪農ヘルパー利用組合で地域に馴染む。
- ・ 農家、法人の従業員で地域に馴染む。

| | 支援事業名 | 内 容 | 取扱団体 |
|-----|-----------------------------------|---|-------------------------|
| 1 | 酪農実習生受け入れ | 酪農にまったくの未経験者でも、酪農に興味があり、体験してみたいと思う方を実習生として受け入れます。実習期間を終えた後、継続希望の場合には、研修生として引き続き研修することができます。 | 浜頓別町「ゆめ酪農」育てる会 |
| 2 | 酪農研修生受け入れ | 将来酪農を職業として選択し、新規に酪農を始めたいと願う人を酪農研修生として受け入れます。 | 浜頓別町「ゆめ酪農」育てる会 |
| | 新規就農育成総合対策（準備準備資金） | 給付金額：年150万円 青年の就農意欲の喚起と就農後の定着を図るため、原則50歳未満で就農する方に対し研修期間中について最長2年間給付します。 | 北海道農業公社（農林水産省事業） |
| 3・5 | 新規就農育成総合対策（雇用就農資金）雇用就農者育成・独立支援タイプ | 50歳未満の就農希望者を新たに、農業法人等が就農希望者を雇用し、当該法人等での農業就業又は独立首脳に必要な技術・経営ノウハウ等を習得するための研修を実施する場合に年間最大60万円、最長4年間、資金を支援します。 継承に当たっては、行政や農業委員会、JA、普及機関などがチームを組んでコーディネートします。 | 北海道農業会議（農林水産省事業） |
| 4 | 酪農ヘルパー | 浜頓別町酪農ヘルパー利用組合に所属し、酪農家が休みをとる際に酪農家に代わって、搾乳や飼料給与などの作業を行います。 | 浜頓別町酪農ヘルパー利用組合 |
| 5 | 農場リース事業 | 北海道農業公社が農地保有合理化事業（特例事業で取得した離農農家等の施設等を整備し、新規就農者に一定期間貸し付けた後、譲渡する事業です。 | 北海道農業公社 |
| | 新規就農育成総合対策（経営発展支援事業） | 補助対象事業費上限：1,000万円 就農後の経営発展のために、道が機械・施設等の導入を支援する場合、道支援分の2倍を国が支援します。 | 浜頓別町（農林水産省事業） |
| | 青年等就農資金 | 貸付限度額：3,700万円 償還期限：17年以内（据置期間5年以内） 新たに農業経営を営もうとする青年等に対し、農業経営を開始するために必要な資金（施設、機械の取得等）を長期、無利子で貸付けます。 | 日本政策金融公庫（農林水産省事業） |
| | 新規就農支援条例 | ・経営自立補助金 農業経営開始における農用地等の賃借料の1/2の額を5年間補助します。（年間上限100万円） ・経営安定補助金 農業経営開始後、最初に取得した農用地等に課税される固定資産税相当額を3年間補助します。 | 浜頓別町 |
| | 新規就農育成総合対策（経営開始資金） | 給付金額：年150万円 青年の就農後の定着を図るため、経営が不安定な就農直後の所得を確保するため、最長3年間給付します。 | 浜頓別町（農林水産省事業） |
| | 中山間事業による支援制度 | 1経営体につき200万円を限度 施設及び施設周辺の整備、設備及び機械の整備、住宅の増改築等の整備にかかる経費を補助します。 | 浜頓別町中山間地域等直接支払制度集落推進協議会 |



浜頓別町酪農ヘルパー利用組合

- 地 区 浜頓別町全域
- 募集人数 正社員 若干名
- 勤務時間 実働8時間程度

■月額給与 200,000円～

■休 日 6日/月



①太陽ふぁーむ有限会社

- 募集人員 常用（社員）1名
- 勤務時間 実働8時間程度

④有限会社園原農場

- 募集人員 常用（社員）1名
- 勤務時間 実働8時間

②有限会社 拓進ファーム

- 募集人員 長期1名
- 勤務時間 実働8時間程度

⑤有限会社宇津内農場

- 募集人員 常用（社員）1名
- 勤務時間 実働8時間

③有限会社 ふぁーむ未来

- 募集人員 長期1名
- 勤務時間 実働8時間

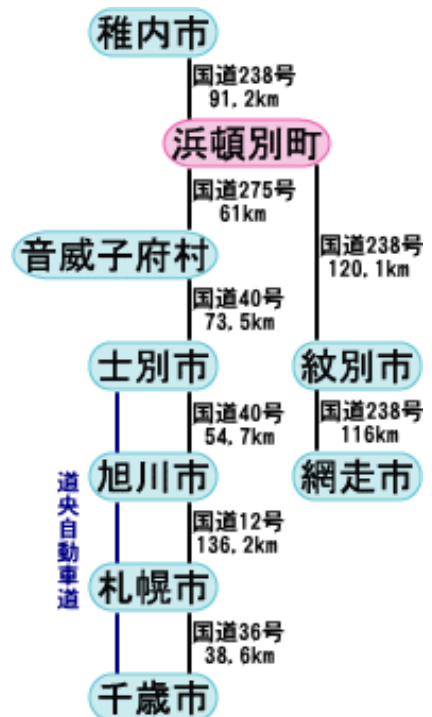


酪農ヘルパー・酪農従業員 に関してのお問い合わせは…

東宗谷農業協同組合営農部営農相談課にお問い合わせください。

TEL：01634-2-2229

交通アクセス



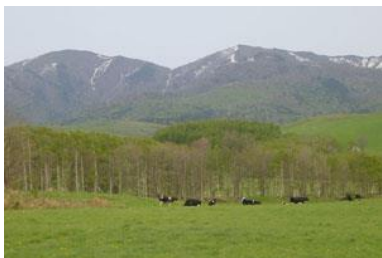
【飛行機】

東京（羽田） ⇒ 稚内 ※通年運航1便・6月～9月まで2便体制

【JR・バス】

札幌駅 ⇒ JR ⇒ 音威子府駅 ⇒ 宗谷バス ⇒ 浜頓別バスターミナル

写真で見る浜頓別町



酪農担い手宿泊施設「らく夢舎」

▼ 世帯用 (使用料: 2万円)



▼ 独身用 (使用料: 1万5千円)



町内の公共施設



浜頓別こども園



浜頓別小学校



浜頓別中学校



浜頓別高等学校



町立国保病院



浜頓別町役場



全体図



詳細図



新規就農等に関するお問い合わせは、**こちら**です！

■ 浜頓別町農業担い手育成センター

事務局 浜頓別町農業委員会農地振興係

〒098-5792 北海道枝幸郡浜頓別町中央南1番地

TEL: 01634-2-2373 FAX: 01634-2-2388

H P: <http://www.town.hamatonbetsu.hokkaido.jp/>

Mail: nougyou@mail.town.hamatonbetsu.hokkaido.jp

■ 浜頓別町役場産業振興課農政係

〒098-5792 北海道枝幸郡浜頓別町中央南1番地

TEL: 01634-2-2346 FAX: 01634-2-4766

H P: <http://www.town.hamatonbetsu.hokkaido.jp/>

Mail: nousei@mail.town.hamatonbetsu.hokkaido.jp

■ 東宗谷農業協同組合

〒098-5725 北海道枝幸郡浜頓別町南3条1丁目25番地

TEL: 01634-2-2229 FAX: 01634-2-4006

H P: <http://www.ja-esoya.com/>

Mail: k-kikuchi@ja-esoya.com

■ 浜頓別町「ゆめ酪農」育てる会

事務局 東宗谷農業協同組合営農相談課

H P: <http://www.ja-esoya.com/yumeraku/y-1.html>

Mail: t-satou@ja-esoya.com

■ 浜頓別町酪農ヘルパー利用組合

事務局 東宗谷農業協同組合酪農生産課

Mail: k-sentoku@ja-esoya.com

■ 宗谷農業改良普及センター

■ 宗谷新規就農支援ネットワーク（事務局…宗谷農業改良普及センター）

〒098-5551 北海道枝幸郡中頓別町字中頓別983-11

TEL: 01634-6-1414 FAX: 01634-6-2496

H P: <http://www.souya.pref.hokkaido.lg.jp/ss/nkc/>

Mail: soyanokai-honsho.11@pref.hokkaido.lg.jp

■ 北海道農業公社（北海道農業担い手育成センター）

〒060-0005 北海道札幌市中央区北5条西6丁目1-23

TEL: 011-241-7551 FAX: 011-271-3776

H P: <http://www.adhokkaido.or.jp/>

Mail: info_desk@adhokkaido.or.jp

酪農を始めたいあなたを
地域全体で応援します!!